

Deckenleuchte ARKTIK-E-LED



Artikelnummer **0822951**

GTIN **4029299434569**

Deeplink <https://www.ridi.de/go/0822951>



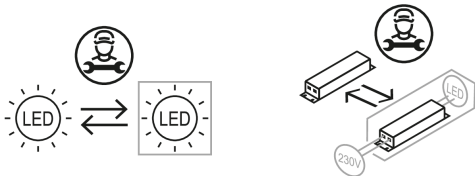
Produktbeschreibung

Deckenleuchte der ARKTIK-E-LED-Produktfamilie. Lichtlenkung durch Abdeckung opal, Ausstrahlungscharakteristik symmetrisch, extrem breitstrahlend, Lichtaustritt direkt. Leuchtmittel LED-M eingebaut, Austausch durch Fachkraft möglich. Die Leuchte generiert einen Bemessungslichtstrom von 4410 lm in Lichtfarbe 840, Lichtstrom einstellbar: Nein. Die hohe LED-Lebensdauer ermöglicht einen langen Einsatz bei gleichbleibender Beleuchtungsgüte. Hohe Lichtqualität durch eine Farbortoleranz von < 3 SDCM. Gehäuse aus Stahl, verkehrsweiß, ähnlich RAL 9016, Schutzart IP20. Einbau in verschiedene Deckensysteme mit entsprechendem Befestigungssatz (Zubehör) oder Einlegemontage in Deckensysteme mit sichtbaren Tragschienen und eingelegten Deckenplatten. Für die Einlegemontage ist kein zusätzliches Befestigungszubehör erforderlich. Mit elektronischem Betriebsgerät On/Off. Austausch durch Fachkraft möglich. Nennspannung 220 - 240 V AC/DC 50 - 60 Hz.

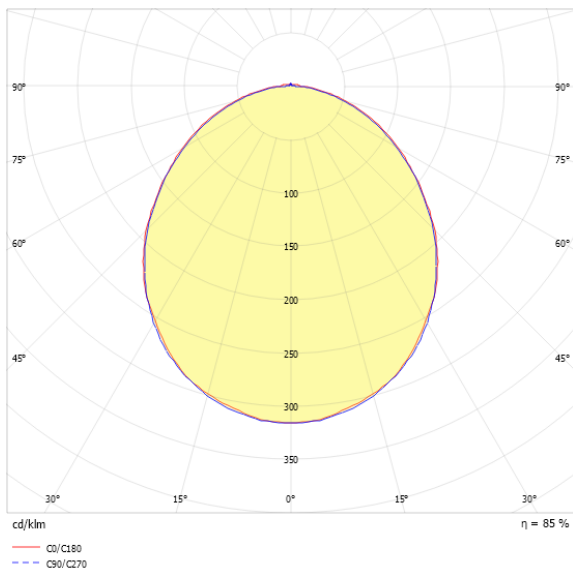
Kurzinformationen

| | |
|--|-------------|
| Montageart | Einbau |
| Schutzart | IP20 |
| Schutzklasse | I |
| Zulässige Umgebungstemperatur | -20 - 25 °C |
| Nennspannung | 220 - 240 V |
| Art der Steuerung | On/Off |
| Farbtemperatur | 4000 K |
| Farbwiedergabeindex Ra | ≥ 80 |
| Bemessungslichtstrom | 4410 lm |
| Bemessungsleistung | 32,0 W |
| Leuchteneffizienz | 137,8 lm/W |
| Bemessungslebensdauer L80B50 (tq = 25 °C) | 50000 h |
| Dieses Produkt enthält Lichtquellen der Energieeffizienzklasse | D |

Nachhaltigkeit



Lichtverteilungskurve



Blendungsbewertung UGR (4H/8H)

| | |
|-----------|------|
| UGR längs | 20.7 |
| UGR quer | 20.3 |

0822951 ARKTIK-ME-S-LED 5200-840

Allgemein

| | |
|---------------------|-------------------------------|
| Produktkategorie | Deckenleuchte |
| Einsatzbereich | Bildung Büro Einzelhandel |
| Leuchtenform | quadratisch |
| Mit Sensor | Nein |
| Mit Notlichtelement | Nein |
| BEG-förderfähig | Ja |
| Garantie | 5 Jahre |
| Wartungskategorie | D |

Montage

| | |
|-------------------------------------|--|
| Montageart | Einbau |
| Montageort | Decke |
| Deckenart | Geschnittene Decken Decken mit unsichtbaren Tragschienen und symmetrischen Mineralfaser- und Gipsplattendecken Decken mit unsichtbaren Tragschienen und symmetrischen Metallplattendecken Decken mit sichtbaren Tragschienen und eingelegten kantigen/gefalteten Deckenplatten |
| Geeignet für Lichtbandkonfiguration | Nein |
| Anschlussart | Steckklemme |
| Art der Verdrahtung | Abschluss |
| Anzahl Pole | 3 |
| Leiterquerschnitt | 0,5 - 2,5 mm² |

Gehäuse

| | |
|------------------------------------|--------------------------------|
| Systemmaß | 600 x 600 |
| Farbe | verkehrsweiß, ähnlich RAL 9016 |
| Schutzart | IP20 |
| Glühdrahtprüfung | 650 °C |
| Zulässige Umgebungstemperatur | -20 - 25 °C |
| Einbau in isolierte Decke möglich | Nein |
| Werkstoff des Gehäuses | Stahl |
| Oberflächenbehandlung des Gehäuses | pulverbeschichtet |
| Werkstoff der Abdeckung | PC opal |

Elektrische Ausführung

| | |
|---------------------------|-------------|
| Art der Steuerung | On/Off |
| Nennspannung | 220 - 240 V |
| Frequenz | 50 - 60 Hz |
| Spannungsart | AC/DC |
| Bemessungsleistung | 32,0 W |
| Schutzklasse | I |
| Anzahl der Betriebsgeräte | 1 |

Betriebsgerät

| | |
|--|-----|
| Max. Anzahl der Betriebsgeräte an Leitungsschutzschalter B10 | 15 |
| Max. Anzahl der Betriebsgeräte an Leitungsschutzschalter B16 | 24 |
| Max. Anzahl der Betriebsgeräte an Leitungsschutzschalter C16 | 40 |
| DC tauglich | Ja |
| Ripple HF | 4 % |
| SELV | Ja |

Lichttechnik

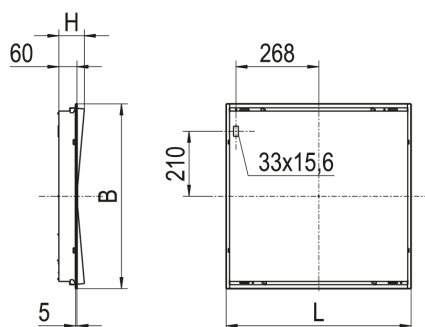
| | |
|---------------------------------|-----------------------|
| Lichtlenker | Abdeckung opal |
| Lichtaustritt | direkt |
| Lichtverteilung | symmetrisch |
| Ausstrahlungscharakteristik | extrem breitstrahlend |
| Ausstrahlungswinkel | 102,50 ° |
| Ausstrahlungswinkel einstellbar | nein |
| UGR-Klasse | ≤ 22 |
| Bemessungslichtstrom | 4410 lm |
| Lichtstrom einstellbar | Nein |
| Leuchteneffizienz | 137,8 lm/W |

Leuchtmittel

| | |
|--|----------|
| Leuchtmittel | LED-M |
| Inklusive Leuchtmittel | Ja |
| Leuchtmittelanzahl | 2 |
| Farbwiedergabeindex Ra | ≥ 80 |
| Farbtemperatur | 4000 K |
| Lichtfarbe | 840 |
| Farbtemperatur einstellbar | Nein |
| Farbortoleranz (SDCM) | < 3 SDCM |
| Photobiologische Sicherheit | RG1 |
| Bemessungslebensdauer L80B50 (tq = 25 °C) | 50000 h |
| Maximale Umgebungstemperatur L80B50 = 50.000 h | 25 °C |

0822951 ARKTIK-ME-S-LED 5200-840

Maßzeichnung



Abmessungen

| | |
|--------------|--------|
| Maß L | 597 mm |
| Maß B | 597 mm |
| Maß H | 84 mm |
| Maß BE | 579 mm |
| Maß LE | 589 mm |
| Nettogewicht | 6,7 kg |

Zubehör

| Artikelbezeichnung | Artikelnummer | Produktbeschreibung |
|---------------------------|---------------|--|
| ZRO RAHMENÖFFNER | 0204003 | Rahmenöffner |
| ZBS-E DIPLING | 0210779 | Bef.-Satz Einbau für z.B. Dipling KP, Owa S1, Höhe 8,0mm |
| BEF.-SATZ EBR.. OWA S32 | 0210782 | Befestigungssatz EBR... für OWA S32, Höhe 10,0 mm |
| ZBS-E UNI 10-717 | 0210717 | Bef.-Satz Einbau univ. Schwenkbügel, Klemmdicke 45-80mm |
| ZBS-E OWA S32 IP54 10-783 | 0210783 | Bef.-Satz Einbau IP54 für OWA S32, Höhe 10,0 mm |
| ZBS-E UNI CLIP 10-770 | 0210770 | Bef.-Klammer Einbau, Klemmdicke H60:12-25mm, H90:12-50mm |
| ZBS-E ECOPHON | 0210777 | Bef.-Satz Einbau für Ecophon Focus Ds/Dg, Höhe 14mm |
| ZBS-E UNI 10-713 | 0210713 | Bef.-Satz Einbau univ. Schwenkbügel, Klemmdicke 23-55mm |

Ausschreibungstext

Deckenleuchte der ARKTIK-E-LED-Produktfamilie. Lichtlenkung durch Abdeckung opal, Ausstrahlungscharakteristik symmetrisch, extrem breitstrahlend, Lichtaustritt direkt. Leuchtmittel LED-M eingebaut, Austausch durch Fachkraft möglich. Die Leuchte generiert einen Bemessungslichtstrom von 4410 lm in Lichtfarbe 840, Lichtstrom einstellbar: Nein. Die hohe LED-Lebensdauer ermöglicht einen langen Einsatz bei gleichbleibender Beleuchtungsgüte. Hohe Lichtqualität durch eine Farbortoleranz von < 3 SDCM. Gehäuse aus Stahl, verkehrsweiß, ähnlich RAL 9016, Schutzart IP20. Einbau in verschiedene Deckensysteme mit entsprechendem Befestigungssatz (Zubehör) oder Einlegemontage in Deckensysteme mit sichtbaren Tragschienen und eingelegten Deckenplatten. Für die Einlegemontage ist kein zusätzliches Befestigungszubehör erforderlich. Mit elektronischem Betriebsgerät On/Off. Austausch durch Fachkraft möglich. Nennspannung 220 - 240 V AC/DC 50 - 60 Hz. Artikelnummer: 0822951 Artikelbezeichnung: ARKTIK-ME-S-LED 5200-840 Produktkategorie: Deckenleuchte Einsatzbereich: Bildungl/Bürol/Einzelhandel Leuchtenform: quadratisch Mit Sensor: Nein Mit Notlichtelement: Nein Verstellbarkeit: starr Maß L: 597 mm Maß B: 597 mm Maß H: 84 mm Montageart: Einbau Montageort: Decke Anschlussart: Steckklemme Art der Verdrahtung: Abschluss Anzahl Pole: 3 Leiterquerschnitt: 0,5 - 2,5 mm² Systemmaß: 600 x 600 Farbe: verkehrsweiß, ähnlich RAL 9016 Schutzart: IP20 Ballwurfsicher: Nein Glühdrahtprüfung: 650 °C Zulässige Umgebungstemperatur: -20 - 25 °C Einbau in isolierte Decke möglich: Nein Werkstoff des Gehäuses: Stahl Oberflächenbehandlung des Gehäuses: pulverbeschichtet Werkstoff der Abdeckung: PC opal Art der Steuerung: On/Off Nennspannung: 220 - 240 V Frequenz: 50 - 60 Hz Spannungsart: AC/DC Bemessungsleistung: 32,0 W Lichtlenker: Abdeckung opal Lichtaustritt: direkt Lichtverteilung: symmetrisch Ausstrahlungscharakteristik (ETIM): extrem breitstrahlend UGR-Klasse: ≤ 22 Bemessungslichtstrom: 4410 lm Lichtstrom einstellbar: Nein Leuchteneffizienz: 137,8 lm/W Leuchtmittel: LED-M Inklusive Leuchtmittel: Ja Farbwiedergabeindex Ra: ≥ 80 Farbtemperatur: 4000 K Lichtfarbe: 840 Farbtemperatur einstellbar: Nein Farbortoleranz (SDCM): < 3 SDCM Photobiologische Sicherheit: RG1 Bemessungslebensdauer L80B50 (tq = 25 °C): 50000 h Energieeffizienzklasse Leuchtmittel: D