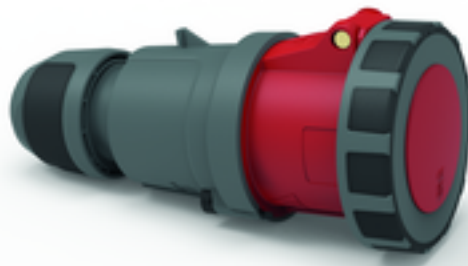


## Kupplungen - mit Schraubklemmen, für erschwerte Einsatzbedingungen

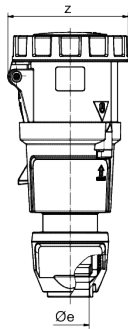
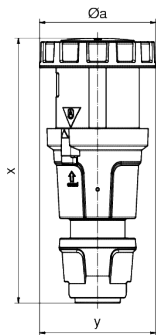


Artikelbeschreibung	
BALS-Art.-Nr	3185-1
EAN	4024941399647
Produktgruppe	Kupplung TE
Stromstärke	63A
Polzahl	4p
Anordnung der Phasen	3P+PE
Lage des Schutzkontaktes	6h
Spannung	380 - 415V~

Artikelbeschreibung	
Frequenz	50/60Hz
Schutzart	IP67
Kennfarbe	rot
Gerätefarbe	Klappdeckel rot RAL 3000, Kragen rot RAL 3000, Betätigungsschieber schwarz RAL 9005, Gehäusehaube dunkelgrau RAL 7012, Kabelverschraubung dunkelgrau RAL 7012, Bajonettring dunkelgrau RAL 7012
Anschlusstechnik	mit gedrehten Kontakthülsen und Rahmenklemmen
Maximaler Leiterquerschnitt	16,0 qmm
Kabeleinführung	mit Kabelverschraubung
Geräte-Höhe	251mm
Geräte-Breite	115mm
Geräte-Tiefe	111mm
Gehäusematerial	Polyamid
Kontakte	Der Kontaktträger ist aus hochwärmebeständigem Material, Die Kontakte sind Messing vernickelt

sonstige technische Eigenschaften	
	Für Kabel mit einem min. Durchmesser von 16mm bis max. Durchmesser 36mm, Die Verbindung der Gehäuseteile ist schraubenlos und wird durch einen Rastverschluß arretiert. Ein Öffnen mittels Schraubendreher ist möglich, Die Verbindung der Gehäuseteile ist schraubenlos und wird durch einen Rastverschluß arretiert. Ein Öffnen mittels Schraubendreher ist möglich, Mit gummierter Verschraubung (SUSTAINABLE-GRIP), Mit gummiertem Bajonettring (SUSTAINABLE-GRIP), Mit Multi-Grip Kabelverschraubung und integrierter Zugentlastung

Logistikdaten	
Einzelgewicht	0.868 kg / Stück
Verpackungsart	Tüte
Inhaltsmenge	1 ST
Länge	111 mm
Breite	115 mm
Höhe	251 mm
Gewicht	0.869 kg
Volumen	3'204.015 ccm
Verpackungsart	Karton
Inhaltsmenge	5 ST
EAN	4024941417051
Länge	325 mm
Breite	217 mm
Höhe	210 mm
Gewicht	4.546 kg
Volumen	14'810.25 ccm



Ampere Polzahl	63 3	63 4	63 5
ø a	111,0	111,0	111,0
ø e	36,0	36,0	36,0
x	250,0	250,0	250,0
y	111,0	111,0	111,0
z	115,0	115,0	115,0
Cond. mm² min	6,0	6,0	6,0
Cond. mm² max	16,0	16,0	16,0



