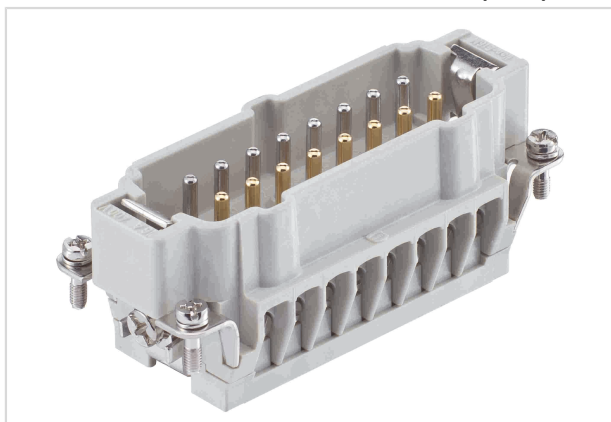


Han 16E-Male-Screw Fe(Au)/CuNi Type J



Das Bild dient lediglich illustrativen Zwecken. Bitte beachten Sie die Produktbeschreibung.

Artikelnummer	09 33 016 2691
Beschreibung	Han 16E-Male-Screw Fe(Au)/CuNi Type J
HARTING eCatalogue	https://b2b.harting.com/09330162691

Bezeichnung

Kategorie	Einsätze
Baureihe	Han [®] Thermocouple
Bezeichnung	Han E [®]

Ausführung

Anschlussart	Schraubanschluss
Geschlecht	Stift
Baugröße	16 B
mit Drahtschutz	ja
Kontaktanzahl	16
PE-Kontakt	ja

Technische Kennwerte

Leiterquerschnitt	1 ... 2,5 mm ²
Bemessungsstrom	16 A
Bemessungsspannung	400 V
Bemessungsstoßspannung	6 kV
Verschmutzungsgrad	3
Isolationswiderstand	>10 ¹⁰ Ω
Anzugsdrehmoment	0,5 Nm
Grenztemperatur	-40 ... +125 °C
Steckzyklen	≥500



Pushing Performance
Since 1945

Materialeigenschaften

Werkstoff Einsatz	Polycarbonat (PC)
Farbe Einsatz	RAL 7032 (kieselgrau)
Materialbrennbarkeitsklasse nach UL 94	V-0
RoHS	konform
ELV Status	konform mit Ausnahme
China RoHS	50
REACH Annex XVII Stoffe	nicht enthalten
REACH ANNEX XIV Stoffe	nicht enthalten
REACH SVHC Stoffe	nicht enthalten
California Proposition 65 Stoffe	ja
California Proposition 65 Stoffe	Blei
Brandschutz in Schienenfahrzeugen	EN 45545-2 (2020-08)
Anforderungssatz mit Gefährdungsstufen	R22 (HL 1-3) R23 (HL 1-3)

Normen und Zulassungen

Normen	IEC 60664-1 IEC 61984
Zulassungen	DNV GL

Kaufmännische Daten

Packungsgröße	1
Nettogewicht	90,4 g
Ursprungsland	Deutschland
europäische Zolltarifnummer	85366990
GTIN	5713140051423
eCl@ss	27440205 Kontakteinsatz für Industriesteckverbinder