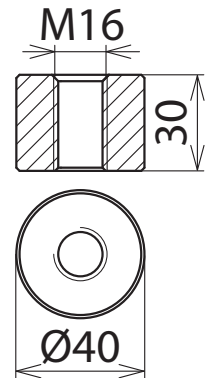


## AS SCHW M16 (336 025)

- Zum Anschweißen oder Anschrauben für den erdseitigen Anschluss von Erdanschluss stücken mit Flügelmutter oder Flügelschraube



Maßbild AS SCHW M16

|                         |   |
|-------------------------|---|
| <b>Typ</b>              | <b>AS SCHW M16</b>                              |
| <b>Art.-Nr.</b>         | <b>336 025</b>                                  |
| Abmessung               | M16   |
| Norm                    | DIN VDE 0683-100 (EN/IEC 61230) und DIN 48088-5 |
| Werkstoff               | <b>St/gal Zn</b>                                |
| Werkstoff Gewindebolzen | <b>NIRO A2-70</b>                               |

### Stammdaten

|  |               |
|--|---------------|
| Nettogewicht                           | 252.100 g/st  |
| Zolltarifnummer (Komb. Nomenklatur EU) | 85359000      |
| GTIN (EAN)                             | 4013364003958 |
| VPE                                    | 1 ST          |

Änderungen in Form und Technik, bei Maßen, Gewichten und Werkstoffen behalten wir uns im Sinne des Fortschrittes der Technik vor. Die Abbildungen sind unverbindlich.