



LICHTLÖSUNGEN FÜR DIE INDUSTRIE

Barthelme
LED Solutions

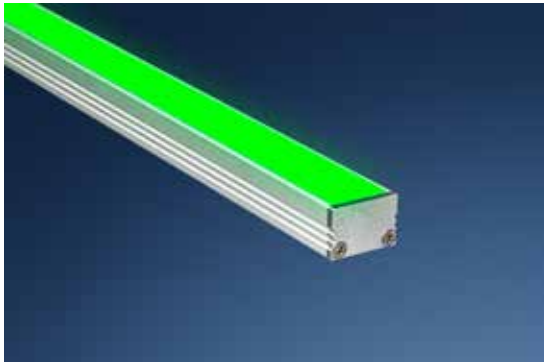


Jetzt entdecken auf [industrie.barthelme.de](https://www.industrie.barthelme.de)

ÜBER BARTHELME

Barthelme ist ein innovatives, inhabergeführtes Familienunternehmen und zählt zu den Technologieführern im Bereich LED-Beleuchtungssysteme.

Bereits 1931 von Josef Barthelme gegründet, stehen Funktionalität und Qualität bis heute im Vordergrund. Barthelme bietet einen umfangreichen LED-Baukasten mit LED-Streifen, Profilen, Spots, Lampen und Lichtsteuerungen bis hin zu vollvergossenen Lichtlinien und Linearleuchten nach projektspezifischen Vorgaben.



LED-Signalleuchten für Maschinen



LED-Leuchten für Arbeitsplätze



Vollvergossene-LED-Lichtlinien



LED-Sonderlösungen für industrielle Bereiche

MASSGESCHNEIDERTE KONZEPTE

Von der ersten technischen Beratung und Projektplanung bis hin zur Prototypisierung und Serienfertigung Ihrer individuellen Lösung: Barthelme verfügt über mehr als 25 Jahre Erfahrung im industriellen LED-Einsatz.

Die branchenübergreifenden Lichtlösungen von Barthelme kommen in vielen Bereichen der Industrie zur Anwendung:

- » Anlagen- und Maschinenbau «
- » Aufzüge und Fahrtreppen «
 - » Landwirtschaft «
 - » Maritim «
- » Transport und Verkehr «
- u.v.m.



Barthelme ist ein nach DIN EN ISO 9001:2015 zertifiziertes Unternehmen

ENTDECKEN SIE UNSERE INNOVATIVEN LED-MASCHINEN-, LED-SIGNAL- UND LED-ARBEITSPLATZLEUCHTEN.

- » robustes Gehäuse aus hochwertigem Aluminium oder Edelstahl «
- » Schutzarten bis zu IP 68 «
- » in starren und flexiblen Varianten erhältlich «
- » unempfindlich gegen Vibrationen, Staub, Reinigungs- und Desinfektionsmittel sowie UV-Licht «
- » Integration in Maschinengehäuse möglich «
- » verschiedene Lichtfunktionen zur Signalisierung von Maschinenzuständen «

SIGNALISIERUNG



ARTIKELNUMMER	BESCHREIBUNG	TYP. FARBTEMP.	TYP. LEISTUNG	TYP. LICHTSTROM	TYP. CRI	EEK	ABMESSUNGEN (l×b×h)
601000474	SigBar Al 5 ***	RGB (com-)	10 W	R 47 G 125 B 23	-	-	471 × 18,4 × 13 mm
601001014	SigBar Al 10 ***	RGB (com-)	22 W	R 103 G 275 B 52	-	-	1.011 × 18,4 × 13 mm
601100474	SigBar Al 5 Pro **	RGB (com-)	10,8 W	R 151 G 399 B 67	-	-	471 × 18,4 × 13 mm
601101014	SigBar Al 10 Pro **	RGB (com-)	23,8 W	R 331 G 878 B 147	-	-	1.000 × 18,4 × 13 mm
601010484	SigBar VA 5 ***	RGB (com-)	10 W	R 26 G 70 B 13	-	-	482 × 17,4 × 19,7 mm
601011024	SigBar VA 10 ***	RGB (com-)	22 W	R 58 G 155 B 29	-	-	1.022 × 17,4 × 19,7 mm
601110484	SigBar VA 5 Pro **	RGB (com-)	10 W	R 85 G 224 B 37	-	-	482 × 17,4 × 19,7 mm
601111024	SigBar VA 10 Pro **	RGB (com-)	23,8 W	R 186 G 493 B 82	-	-	1.000 × 17,4 × 19,7 mm

* Die verbaute Lichtquelle fällt nicht unter die Effizienzzeichnungsspflicht gemäß (EU) VO 2019/2015 | ** nur com- und nur 1-Kanal-Betrieb zulässig | *** auf Anfrage auch als com+ erhältlich. Geringe Abweichungen bei Leistung und Lichtstrom können dadurch entstehen.

LICHTLEISTEN FÜR MASCHINEN-INNENRÄUME UND MASCHINEN-ARBEITSPLÄTZE



ARTIKELNUMMER	BESCHREIBUNG	TYP. FARBTEMP.	TYP. LEISTUNG	TYP. LICHTSTROM	TYP. CRI	EEK	ABMESSUNGEN (l×b×h)
601200500	WhiteBar Al 5 Lo P	4200 K	3,1 W	219 lm	96	D	482 × 18,4 × 13 mm
601200501	WhiteBar Al 5 Lo	4200 K	3,1 W	219 lm	96	D	1.022 × 18,4 × 13 mm
601300470	WhiteBar Al 5 Hi P	4200 K	8,9 W	421 lm	90	F	482 × 18,4 × 13 mm
601300471	WhiteBar Al 5 Hi	4200 K	8,9 W	421 lm	90	F	1.000 × 18,4 × 13 mm
601210500	WhiteBar VA 5 Lo P	4200 K	3,1 W	123 lm	96	D	502 × 17,4 × 19,7 mm
601210501	WhiteBar VA 5 Lo	4200 K	3,1 W	123 lm	96	D	502 × 17,4 × 19,7 mm
601310470	WhiteBar VA 5 Hi P	4200 K	8,9 W	236 lm	90	F	472 × 17,4 × 19,7 mm
601310471	WhiteBar VA 5 Hi	4200 K	8,9 W	236 lm	90	F	472 × 17,4 × 19,7 mm

* Die EEK-Angabe bezieht sich jeweils auf die verbaute(n) Lichtquelle(n).

ZUBEHÖR

ARTIKELNUMMER	BESCHREIBUNG
62399148	Halteklammern-Set, V4A-Edelstahl, 2 Montageclips inkl. 2 Schrauben
50990191	Halteklammern-Set schwenkbar, V2A-Edelstahl, 2 Stück inkl. 4 Schrauben
50990192	Magnet-Halteklammern-Set schwenkbar, V2A-Edelstahl, hohe Haltekraft, 2 Stück
50990190	Halteklammern-Set, V2A-Edelstahl, inkl. 2 Montageclips und 2 Schrauben, hohe Haltekraft



Wir sind Mitglied im FACHVERBAND LICHT des

ZVEI
Die Elektroindustrie

REFERENZEN

Unsere LED-Leuchten sind in vielen Bereichen erfolgreich im Einsatz.

Ob in Maschinen oder Produkten integriert, als Anbauvariante oder als Sonderlösung: LED-Leuchten von Barthelme werden seit vielen Jahren erfolgreich zur Signalisierung und Beleuchtung eingesetzt. Mit Produkten von Barthelme entscheiden Sie sich für nachhaltige LED-Lösungen mit höchster Qualität.

Unser Licht ist eine Symbiose aus hochwertigen Materialien, geprüfter Elektronik, viel Leidenschaft und noch mehr Erfahrung.



©Raumpixel



Konfigurieren Sie Ihre ideale Lichtlösung online auf:
<https://configure.barthelme.de>

STAND 03|2023

© JOSEF BARTHELME GMBH & CO. KG
Oedenberger Straße 149 | 90491 Nürnberg | Deutschland
T +49 911 42476 0 E info@barthelme.de

TECHNISCHE ANGABEN

Die technischen Angaben in diesem Katalog entsprechen dem Stand bei Drucklegung und sind nach bestem Wissen ermittelt worden. Dennoch behalten wir uns Irrtümer und Druckfehler vor. Die Angaben dienen der näheren Artikelbeschreibung, sind jedoch keine zugesicherten Eigenschaften nach §459 BGB, wenn sie nicht ausdrücklich als solche bezeichnet werden.

[BARTHELME.DE](https://www.barthelme.de)

