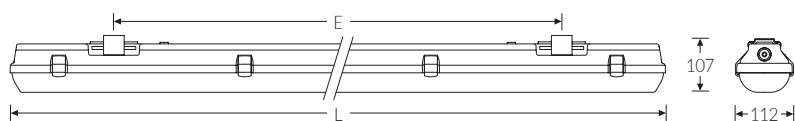
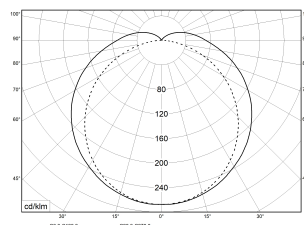


LZP LED 1250 DALI+DV 840 6000lm 44W | Artikelnummer 61072535



LED Feuchtraumwannenleuchte, dimmbar. Mit integrierter Durchgangsverdrahtung. Gehäuse aus schwer entflammarem, glasfaserverstärktem Polyester (GRP), hellgrau. Alterungsbeständige, geschäumte PU-Dichtung. LED-Optiksystem auf weißem Geräteträger montiert. Opale Wanne aus UV-stabilisiertem Polycarbonat (PC) mit innenliegenden Längsprismen. Hochwertige Verschlüsse aus Edelstahl. Anschlussklemme in Steckkontakttechnik. Halogenfreie Verdrahtung. Geeignet für die Montage an Wand, Decke, Tragschiene (TRA) oder gependelt. Einfache Befestigung mit multifunktionalen Schnellmontage-Befestigungsklammern aus Edelstahl. Ausrichten der Leuchte durch den variablen Verschiebebereich um 60 mm. Zugelassen für den Einsatz in Innenbereichen oder überdachten Außenbereichen. Die LED-Module sind durch eine autorisierte Fachkraft austauschbar.

Technische Daten	
Artikelnummer	61072535
GTIN (EAN)	4053995080218
Bestellbezeichnung	LZP LED 1250 DALI+DV3x1,5
Betriebsgerät	LED-Konverter, austauschbar durch eine autorisierte Fachkraft
Lichtquelle	LED, austauschbar durch eine autorisierte Fachkraft
Energieeffizienzklasse(n) der verbauten Lichtquelle(n) (A-G)	Modul 1: C
Anzahl Leuchtmittel	1
Dimmbarkeit	DALI
Netzspannung	220-240V/50-60Hz
Spannungsart	AC/DC
Anschlussleistung max.	44 W
Leistungs-/Powerfaktor	0,90
Lichtausbeute max. Bestromung	136 lm/W
Leuchtenlichtstrom max.	6000 lm
Flickerwert (Ripple)	<= 5%
Farbtemperatur max.	4000 K
Farbwiedergabeindex Ra	Ra > 80
Nennlebensdauer	50000 h
Lebensdauerbewertung	L80/B10
Lichtoptik	Wanne aus UV-stabilisiertem Polycarbonat (PC)
Lichtverteilung	Extensiv
Abstrahlwinkel	120°
Blendungsbewertung UGR - max 4H-8H	27
Anschlussart	5-polige Anschlussklemme mit Steckkontakt

**Montageart und Anwendungsbereich**

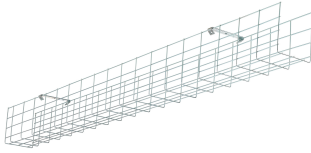
für den Einsatz im Innenbereich und überdachten Außenbereich  
 • Grundbeleuchtung

LZP LED 1250 DALI+DV 840 6000lm 44W | Artikelnummer 61072535

Technische Daten	
Anzahl Leuchten an Sicherungsautomat B16	24 Stück
Betriebs-Umgebungstemperatur - min.	-30 °C
Betriebs-Umgebungstemperatur - max.	35 °C
Prüfungen	
Schutzart Hinweis	Die Schutzart wird werksseitig nur bei Befestigung mit beigelegter Befestigungsklammer gewährleistet
Schlagfestigkeit	IK07
Glühdrahtfestigkeit	PC 850°C
CE-Konform	Ja
Maße und Gewichte	
Länge (L)	1270 mm
Breite (B)	112 mm
Höhe (H)	107 mm
Befestigungsabstand (E1)	840 mm
Befestigungsabstand (E2) Schiebesitz, Befestigungsklammer	865 mm
Schutzart Hinweis	Die Schutzart wird werksseitig nur bei Befestigung mit beigelegter Befestigungsklammer gewährleistet
Bruttogewicht (incl. Verpackung)	2,56 Kg
Nettogewicht	2,3 Kg
Inhalts- / Verpackungsmenge	1 Stück
Paletteneinheit	100 Stück

LZP LED 1250 DALI+DV 840 6000lm 44W | Artikelnummer 61072535

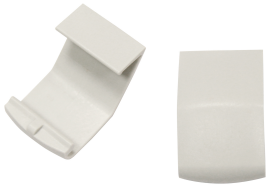
### Zubehör (Optional)



Artikelnummer	Bestellbezeichnung
36078001	Drahtschutzgitter SG 136



Artikelnummer	Bestellbezeichnung
74149022	Knotenkette TRX verzinkt



Artikelnummer	Bestellbezeichnung
35960226	Verschluss KIT-Kst. LZP

### Ersatzteile



Artikelnummer	Bestellbezeichnung
43618016	Wanne LZ/PC 136 LED opal

LZP LED 1250 DALI+DV 840 6000lm 44W | Artikelnummer 61072535



Die genannten Werte sind Bemessungswerte. Die Werte gelten, wenn nicht anders angegeben, für eine Umgebungstemperatur von 25°C. Lichttechnische Werte unterliegen einer Allgmeintoleranz von +/-10%. Die technischen Inhalte entsprechen dem Stand bei Drucklegung. Änderungen und Irrtum bleiben vorbehalten.



**FLUOLITE Licht & Leuchten**  
Prinz-Eugen-Straße 21 | 88069 Tettnang  
Tel. +49 7542 517 51 | Fax +49 7542 517 49  
info@fluolite.de | [www.fluolite.de](http://www.fluolite.de)