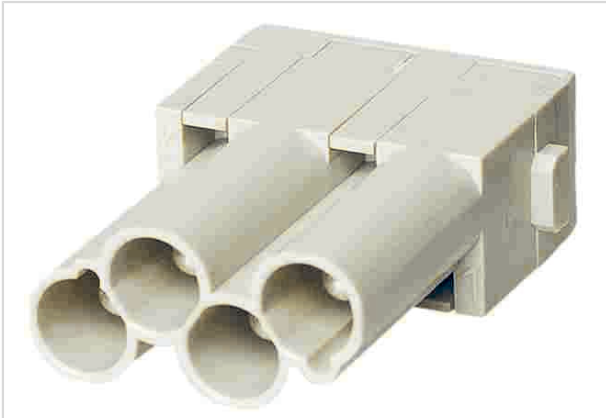


Han CC Protected module, crimp male



Das Bild dient lediglich illustrativen Zwecken. Bitte beachten Sie die Produktbeschreibung.

Artikelnummer	09 14 004 3041
Beschreibung	Han CC Protected module, crimp male
HARTING eCatalogue	https://b2b.harting.com/09140043041

Bezeichnung

Kategorie	Module
Baureihe	Han-Modular®
Modultyp	Han® CC Protected Modul
Modulgröße	Einzelmodul

Ausführung

Anschlussart	Crimpanschluss
Geschlecht	Stift
Kontaktanzahl	4
Hinweise	Crimpkontakte bitte separat bestellen.

Technische Kennwerte

Leiterquerschnitt	1,5 ... 6 mm ²
Bemessungsstrom	40 A
Bemessungsspannung	830 V
Bemessungsstoßspannung	8 kV
Verschmutzungsgrad	3
Bemessungsspannung nach UL	600 V
Isolationswiderstand	>10 ¹⁰ Ω
Grenztemperatur	-40 ... +125 °C
Steckzyklen	≥500



Pushing Performance
Since 1945

Materialeigenschaften

Werkstoff Einsatz	Polycarbonat (PC)
Farbe Einsatz	RAL 7032 (kieselgrau)
Materialbrennbarkeitsklasse nach UL 94	V-0
RoHS	konform
ELV Status	konform
China RoHS	e
REACH Annex XVII Stoffe	nicht enthalten
REACH ANNEX XIV Stoffe	nicht enthalten
REACH SVHC Stoffe	nicht enthalten
California Proposition 65 Stoffe	nicht enthalten
Brandschutz in Schienenfahrzeugen	EN 45545-2 (2020-08)
Anforderungssatz mit Gefährdungsstufen	R22 (HL 1-3) R23 (HL 1-3)

Normen und Zulassungen

Normen	IEC 60664-1 IEC 61984
Zulassungen	DNV GL
UL / CSA	UL 1977 ECBT2.E235076

Kaufmännische Daten

Packungsgröße	2
Nettogewicht	12,95 g
Ursprungsland	Deutschland
europäische Zolltarifnummer	85389099
GTIN	5713140020139
eCl@ss	27440217 Modul für Industriesteckverbinder (Leistung/Signal)