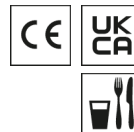
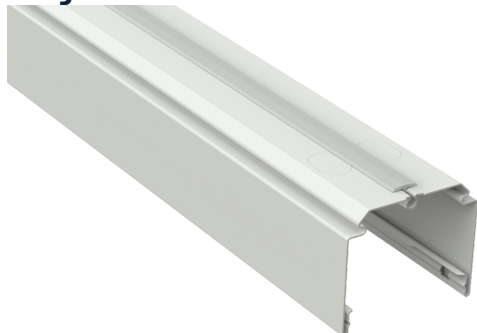


## Tragschiene RIDI LINIA EVO



Artikelnummer **2500064**

GTIN **4029299968576**

Deeplink <https://www.ridi.de/go/2500064>



### Produktbeschreibung

Tragschiene der RIDI LINIA EVO-Produktfamilie. Installation als Einzeleuchte oder mehrlängiges Lichtband. Ausgelegt für Anbau- und Pendelmontage. Schnelle und einfache Installation weiterer Tragschienen durch Elektromechanischen Verbinder Duo-Connect. Tragschiene mit durchgehender, integrierter Stromführung aus halogen- und silikonfreiem Material. Variable und einfache Kontaktierung der Geräteträger an beliebiger Stelle in der Tragschiene. Elektrische Einspeisung kann am Tragschienenanfang, Tragschienenende oder Tragschienenstoß mittels vorgeprägter Ausbrechöffnungen erfolgen. Profilierte Tragschiene mit Nut für mehr Torsionssteifigkeit aus verzinktem kunstharzbeschichteten Stahlblech. Der Montageabstand der Abhängepunkte in einer Lichtbandanwendung kann bis zu 5.000 mm betragen. Die Tragschienen können mit den Befestigungs- und Zubehörteilen montiert bzw. komplettiert werden (Zubehör ist separat zu bestellen). Die Tragschiene ist mit Geräteträgern oder Blindabdeckungen vollständig zu verschließen.

### Allgemein

Produktkategorie	Tragschiene
Einsatzbereich	Bildung   Büro   Data Center   Einzelhandel   Industrie   Lebensmittel   Logistik
Garantie	5 Jahre

### Abmessungen

Maß L	1500 mm
Maß B	64 mm
Maß H	54 mm
Nettogewicht	1,903 kg

### Montage

Montageart	Pendel   Anbau
Montageort	Decke
Anschlussart	Stromschienenadapter
Anzahl Pole	7
Leiterquerschnitt	2,5 mm <sup>2</sup>

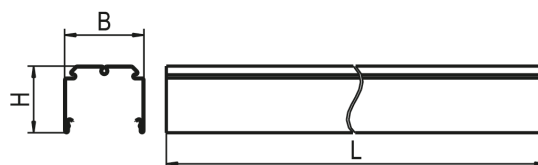
### Gehäuse

Farbe	verkehrsweiß, ähnlich RAL 9016
Werkstoff des Gehäuses	Stahl

### Elektrische Ausführung

Schutzklasse	I
--------------	---

### Maßzeichnung



## 2500064 VL2TM-HACCP 1500-7

### Zubehör

Artikelbezeichnung	Artikelnummer	Produktbeschreibung
ZAL 3X0,75/1,5M-T	0203579	Anschlussleitung transparent, 3x 0,75 mm <sup>2</sup> , 1,5 m
ZAL 3X1,5/1,5M-T	0207977	Anschlussleitung transparent, 3x 1,5 mm <sup>2</sup> , 1,5 m
ZAL 5X0,75/1,5M-T	0203580	Anschlussleitung transparent, 5x 0,75 mm <sup>2</sup> , 1,5 m
ZAL 5X1,5/1,5M-T	0207978	Anschlussleitung transparent, 5x 1,5 mm <sup>2</sup> , 1,5 m
VL2THD	2200010	Aufhänger für Deckenmontage für LINIA EVO, maximal 20 kg, 1 Stück
VL2THK	2200008	Aufhänger für Kettenabhängung, einstellbar für LINIA EVO, maximal 20 kg, 1 Stück
VL2THDS	2200032	Aufhänger für Kettenabhängung für LINIA EVO mit Querschraube zur Sicherung, maximal 20 kg, 1 Stück
VL2THSD	2200018	Aufhänger für LINIA EVO mit Seil 1,5 m und Deckenbefestiger für gerade und schräge Decken bis zu einer Neigung von 40°, maximal 20 kg, 1 Stück
VL2THSD-3M	2200018/L300	Aufhänger für LINIA EVO mit Seil 3,0 m und Deckenbefestiger für gerade und schräge Decken bis zu einer Neigung von 40°, maximal 20 kg, 1 Stück
VL2THSD-5M	2200018/L500	Aufhänger für LINIA EVO mit Seil 5,0 m und Deckenbefestiger für gerade und schräge Decken bis zu einer Neigung von 40°, maximal 20 kg, 1 Stück
VL2THW	2200033	Aufhänger für Schrägbefestigung für LINIA EVO, einstellbar in 30°, 45°, 60°, Decke (Wand), maximal 20 kg, 1 Stück
VL2THT	2200020	Aufhänger für Systemdecken für LINIA EVO, T-Profil 24-26 mm, 1 Stück
VL2THST	2200021	Aufhänger für Systemdecken für LINIA EVO mit Seil 1,5 m, T-Profil 24-26mm, 1 Stück
VL2THST-3M	2200021/L300	Aufhänger für Systemdecken für LINIA EVO mit Seil 3,0 m, T-Profil 24-26mm, 1 Stück
VL2THST-5M	2200021/L500	Aufhänger für Systemdecken für LINIA EVO mit Seil 5,0 m, T-Profil 24-26mm, 1 Stück
VL2THSTP	2200034	Aufhänger für Trapezblechdecke für LINIA EVO mit Seil 1,5 m, einstellbar, 1 Stück
VL2THSTP-3M	2200034/L300	Aufhänger für Trapezblechdecke für LINIA EVO mit Seil 3,0 m, einstellbar, 1 Stück
VL2THSTP-5M	2200034/L500	Aufhänger für Trapezblechdecke für LINIA EVO mit Seil 5,0 m, einstellbar, 1 Stück
VL2THS	2200009	Aufhänger mit Seil 1,5 m und Ringöse für LINIA EVO, einstellbar, maximal 20 kg, 1 Stück
VL2THS-3M	2200009/L300	Aufhänger mit Seil 3,0 m und Ringöse für LINIA EVO, einstellbar, maximal 20 kg, 1 Stück
VL2THS-5M	2200009/L500	Aufhänger mit Seil 5,0 m und Ringöse für LINIA EVO, einstellbar, maximal 20 kg, 1 Stück
VLSBM 500 BLINDABDECKUNG	1500203	Blindabdeckung aus Stahlblech, 500 mm, passend für LINIA/LINIA EVO Tragschiene VLTM/VL2TM, verkehrsweiß, ähnlich RAL 9016, Schutzart IP54
VLSBM 1000 BLINDABDECKUNG	1500204	Blindabdeckung aus Stahlblech, 1000 mm, passend für LINIA/LINIA EVO Tragschiene VLTM/VL2TM, verkehrsweiß, ähnlich RAL 9016, Schutzart IP54
VLSBM 1500 BLINDABDECKUNG	1500205	Blindabdeckung aus Stahlblech, 1500 mm, passend für LINIA/LINIA EVO Tragschiene VLTM/VL2TM, verkehrsweiß, ähnlich RAL 9016, Schutzart IP54
VLBKM 1500	1207288	Blindabdeckung aus extrudiertem Kunststoff, 1500 mm, passend für LINIA/LINIA EVO Tragschiene VLTM/VL2TM, verkehrsweiß, ähnlich RAL 9016, Schutzart IP20
VLSBKM 1500	1207292	Blindabdeckung aus extrudiertem Kunststoff, 1500 mm, passend für LINIA/LINIA EVO Tragschiene VLTM/VL2TM, verkehrsweiß, ähnlich RAL 9016, Schutzart IP54
VLBKM 4500	1207289	Blindabdeckung aus extrudiertem Kunststoff, 4500 mm, passend für LINIA/LINIA EVO Tragschiene VLTM/VL2TM, verkehrsweiß, ähnlich RAL 9016, Schutzart IP20
VLPSBKM 1500	1207294	Blindabdeckung aus extrudiertem Kunststoff inklusive ölfester Dichtung, 1500 mm, passend für LINIA/LINIA EVO Tragschiene VLTM/VL2TM, verkehrsweiß, ähnlich RAL 9016, Schutzart IP54
VL2KNV-7-350	2200047	Elektrischer Verbinder für RIDI LINIA EVO Knoten (L, T, X) VL2KN, 7-polig, 350 mm lang, 1 Stück
VLKH	0205888	Karabinerhaken, maximale Belastung 20 kg, 1 Stück
TRA 008 KETTE GALV. VERZ.	0200251	Knotenkette DIN 5686, Durchmesser 3,1 mm, verzinkt, maximale Belastung 20 kg, Länge 1 m
VL2TLA	2200030	Leitungshalter außen für LINIA EVO, maximal 2 x Ø 13 mm + 1x Ø 11 mm, 1 Stück
VLTLIK	0208310	Leitungshalter innen Kunststoff, 10 Stück

## 2500064 VL2TM-HACCP 1500-7

Artikelbezeichnung	Artikelnummer	Produktbeschreibung
VLTB LEUCHTENBEFESTIGER	1205260	Leuchtenbefestiger für VLTO und VL2TM LINIA EVO Tragschiene, Schraube M5, maximal 20 kg, 1 Stück
VL2NE-7F	2200015	Netzeinspeisteil LINIA EVO für die Stromführung 7-polig, Anschluss für flexible/mehrdräftige Leitungen, IP20/54, mit ölfesten Kabeltüllen lichtgrau, 1 Stück
VL2NE-7S	2200001	Netzeinspeisteil LINIA EVO für die Stromführung 7-polig, Anschluss für starre/eindräftige Leitungen, IP20/54, mit ölfesten Kabeltüllen lichtgrau, 1 Stück
VLBP	0205887	Platte mit Öse für Deckenbefestigung, maximale Belastung 20 kg, 1 Stück
ZSPT-VL2KN	2200051	Seilpendel für RIDI LINIA EVO Knoten (L, T, X) VL2KN für Systemdecken mit T-Profil 24-26 mm, Seil 1,5 m, Höhe einstellbar, 1 Stück
ZSPT-VL2KN-3M	2200051/L300	Seilpendel für RIDI LINIA EVO Knoten (L, T, X) VL2KN für Systemdecken mit T-Profil 24-26 mm, Seil 3,0 m, Höhe einstellbar, 1 Stück
ZSPT-VL2KN-5M	2200051/L500	Seilpendel für RIDI LINIA EVO Knoten (L, T, X) VL2KN für Systemdecken mit T-Profil 24-26 mm, Seil 5,0 m, Höhe einstellbar, 1 Stück
ZSPD-VL2KN	2200050	Seilpendel für RIDI LINIA EVO Knoten (L, T, X) VL2KN mit Deckenbefestiger für gerade und schräge Decken bis zu einer Neigung von 40°, Seil 1,5 m, Höhe einstellbar, maximal 20 kg, 1 Stück
ZSPD-VL2KN-3M	2200050/L300	Seilpendel für RIDI LINIA EVO Knoten (L, T, X) VL2KN mit Deckenbefestiger für gerade und schräge Decken bis zu einer Neigung von 40°, Seil 3,0 m, Höhe einstellbar, maximal 20 kg, 1 Stück
ZSPD-VL2KN-5M	2200050/L500	Seilpendel für RIDI LINIA EVO Knoten (L, T, X) VL2KN mit Deckenbefestiger für gerade und schräge Decken bis zu einer Neigung von 40°, Seil 5,0 m, Höhe einstellbar, maximal 20 kg, 1 Stück
ZSP-VL2KN	2200049	Seilpendel für RIDI LINIA EVO Knoten (L, T, X) VL2KN mit Ringöse, Seil 1,5 m, Höhe einstellbar, maximal 20 kg, 1 Stück
ZSP-VL2KN-3M	2200049/L300	Seilpendel für RIDI LINIA EVO Knoten (L, T, X) VL2KN mit Ringöse, Seil 3,0 m, Höhe einstellbar, maximal 20 kg, 1 Stück
ZSP-VL2KN-5M	2200049/L500	Seilpendel für RIDI LINIA EVO Knoten (L, T, X) VL2KN mit Ringöse, Seil 5,0 m, Höhe einstellbar, maximal 20 kg, 1 Stück
VLSPSO-KH	0208347	Spannschloss mit Ösen + Karabiner, Verstellung 50 mm, maximal 20 kg, 1 Stück
VL2TV	2200013	Tragschienenverbinder für LINIA EVO, leer, rein mechanisch, IP20, 1 Stück
VL2TVS	2200029	Tragschienenverbinder für LINIA EVO, leer, rein mechanisch, IP54, 1 Stück
VL2TVE-MH	2200024	Werkzeug zur Erleichterung der Montage der Tragschieneneneinspeiser und -verbinder für LINIA EVO, 1 Stück

### HACCP

Hinweis "Lebensmittelrecht":

Diese Leuchten entsprechen den Vorgaben des Lebensmittelrechtes im Sinne der Verordnung (EG) Nr. 852/2004 (HACCP) Anlage II Kapitel I Ziffer 2 a, b Kapitel II Ziffer 1c im Bereich von Leuchten. Sie sind geeignet für den Einsatz in der Lebensmittelindustrie.

---

**Ausschreibungstext**

---

Tragschiene der RIDI LINIA EVO-Produktfamilie. Installation als Einzeleuchte oder mehrlängiges Lichtband. Ausgelegt für Anbau- und Pendelmontage. Schnelle und einfache Installation weiterer Tragschienen durch Elektromechanischen Verbinder Duo-Connect. Tragschiene mit durchgehender, integrierter Stromführung aus halogen- und silikonfreiem Material. Variable und einfache Kontaktierung der Geräteträger an beliebiger Stelle in der Tragschiene. Elektrische Einspeisung kann am Tragschienenanfang, Tragschienenende oder Tragschienenstoß mittels vorgeprägter Ausbrechöffnungen erfolgen. Profilierte Tragschiene mit Nut für mehr Torsionssteifigkeit aus verzinktem kunstharzbeschichtetem Stahlblech. Der Montageabstand der Abhängpunkte in einer Lichtbandanwendung kann bis zu 5.000 mm betragen. Die Tragschienen können mit den Befestigungs- und Zubehörteilen montiert bzw. komplettiert werden (Zubehör ist separat zu bestellen). Die Tragschiene ist mit Geräteträgern oder Blindabdeckungen vollständig zu verschließen. Ballwurfsichere Ausführung durch spezielles Zubehör möglich.

Artikelnummer: 2500064  
Artikelbezeichnung: VL2TM-HACCP 1500-7  
Produktkategorie: Tragschiene  
Einsatzbereich: Bildung|Büro|Data Center|Einzelhandel|Industrie|Lebensmittel|Logistik  
Maß L: 1500 mm  
Maß B: 64 mm  
Maß H: 54 mm  
Montageart: Pendel|Anbau  
Montageort: Decke  
Anschlussart: Stromschienenadapter  
Anzahl Pole: 7  
Leiterquerschnitt: 2,5 mm<sup>2</sup>  
Farbe: verkehrsweiß, ähnlich RAL 9016  
Werkstoff des Gehäuses: Stahl  
Schutzklasse: I