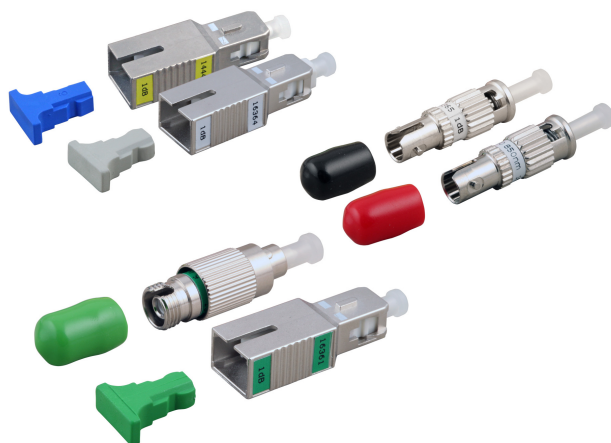


DATENBLATT

Dämpfungsglied LC/SPC 15 dB, Return Loss 45 dB, SM, blau



Beschreibung

Dämpfungsglieder werden verwendet, um die Dämpfung einer Glasfaserstrecke zu erhöhen. Dies kann notwendig werden, um bei kurzen Entfernungen eine Übersteuerung des Empfängers zu verhindern.

SPC = Return Loss max. 45 dB.

APC = Return Loss max. 60 dB

Geeignet für CWDM

Dämpfungswerte in dB: 1 - 2 - 3 - 4 - 5 - 6 - 7 - 8 - 10 - 15 - 20

Allgemeine Daten

| | |
|--------------------|------------|
| Gehäuse Ausführung | Flanschlos |
|--------------------|------------|

General data

| | |
|------------------|---------|
| Höhe | 10,5 mm |
| Interner Shutter | Nein |

Mechanical characteristics

| | |
|------------------------|------------|
| Werkstoff des Gehäuses | Kunststoff |
| Werkstoff der Hülse | Keramik |
| Staubschutzkappe | Ja |

Kabelaufbau

| | |
|-------------------------------|----|
| Steckverbindertyp Anschluss 1 | LC |
| Steckverbindertyp Anschluss 2 | LC |

Abmessungen

Dieses Datenblatt wurde maschinell am 09-09-2024 erzeugt. Technische Änderungen vorbehalten.



DATENBLATT

Dämpfungsglied LC/SPC 15 dB,Return Loss 45 dB, SM, blau

| | |
|--------|----------|
| Länge | 28,65 mm |
| Breite | 6,3 mm |

Umgebungsbedingungen

| | |
|--------------------|-------------|
| Betriebstemperatur | -20 - 75 °C |
| Lagertemperatur | -40 - 75 °C |

Standards, approvals, certifications

| | |
|---------------------|-------------|
| Konform zu Standard | IEC61754-20 |
|---------------------|-------------|

Verfügbare Varianten

| ArtNr. | Bezeichnung | Ausführung | Farbe | Geeignet für Faserart |
|-----------|---|------------|-------|-----------------------|
| 533680.10 | Dämpfungsglied LC/SPC 10 dB,Return Loss 45 dB, SM, blau | LC/PC | blau | Singlemode |
| 533680.20 | Dämpfungsglied LC/SPC 20 dB,Return Loss 45 dB, SM, blau, Type B | LC/PC | blau | Singlemode |
| 533680.3 | Dämpfungsglied LC/SPC 3 dB,Return Loss 45 dB, SM, blau | LC/PC | blau | Singlemode |
| 533680.4 | Dämpfungsglied LC/SPC 4 dB,Return Loss 45 dB, SM, blau | LC/PC | blau | Singlemode |
| 533680.5 | Dämpfungsglied LC/SPC 5 dB,Return Loss 45 dB, SM, blau | LC/PC | blau | Singlemode |
| 533680.6 | Dämpfungsglied LC/SPC 6 dB,Return Loss 45 dB, SM, blau | LC/PC | blau | Singlemode |
| 533680.7 | Dämpfungsglied LC/SPC 7 dB,Return Loss 45 dB, SM, blau | LC/PC | blau | Singlemode |
| 533680.8 | Dämpfungsglied LC/SPC 8 dB,Return Loss 45 dB, SM, blau | LC/PC | blau | Singlemode |
| 533680.9 | Dämpfungsglied LC/SPC 9 dB,Return Loss 45 dB, SM, blau | LC/PC | blau | Singlemode |
| 533680.11 | Dämpfungsglied LC/SPC 11 dB,Return Loss 45 dB, SM, blau | LC/PC | blau | Singlemode |
| 533680.12 | Dämpfungsglied LC/SPC 12 dB,Return Loss 45 dB, SM, blau | LC/PC | blau | Singlemode |
| 533680.13 | Dämpfungsglied LC/SPC 13 dB,Return Loss 45 dB, SM, blau | LC/PC | blau | Singlemode |
| 533680.14 | Dämpfungsglied LC/SPC 14 dB,Return Loss 45 dB, SM, blau | LC/PC | blau | Singlemode |
| 533680.15 | Dämpfungsglied LC/SPC 15 dB,Return Loss 45 dB, SM, blau | LC/PC | blau | Singlemode |
| 533680.16 | Dämpfungsglied LC/SPC 16 dB,Return Loss 45 dB, SM, blau | LC/PC | blau | Singlemode |
| 533680.17 | Dämpfungsglied LC/SPC 17 dB,Return Loss 45 dB, SM, blau | LC/PC | blau | Singlemode |
| 533680.18 | Dämpfungsglied LC/SPC 18 dB,Return Loss 45 dB, SM, blau | LC/PC | blau | Singlemode |
| 533680.19 | Dämpfungsglied LC/SPC 19 dB,Return Loss 45 dB, SM, blau | LC/PC | blau | Singlemode |
| 533680.1 | Dämpfungsglied LC/SPC 1 dB,Return Loss 45 dB, SM, blau | LC/PC | blau | Singlemode |
| 533680.2 | Dämpfungsglied LC/SPC 2 dB,Return Loss 45 dB, SM, blau | LC/PC | blau | Singlemode |

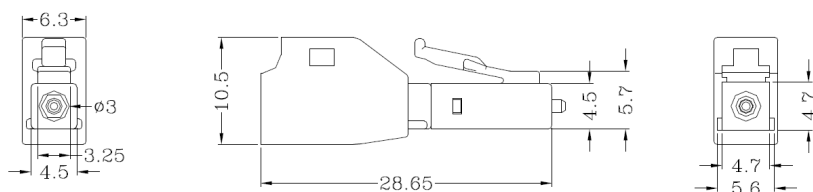
Zeichnungen

Dieses Datenblatt wurde maschinell am 09-09-2024 erzeugt. Technische Änderungen vorbehalten.



DATENBLATT

Dämpfungsglied LC/SPC 15 dB, Return Loss 45 dB, SM, blau



Dieses Datenblatt wurde maschinell am 09-09-2024 erzeugt. Technische Änderungen vorbehalten.

