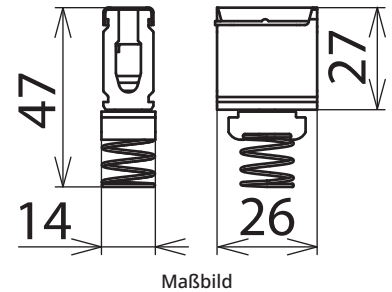
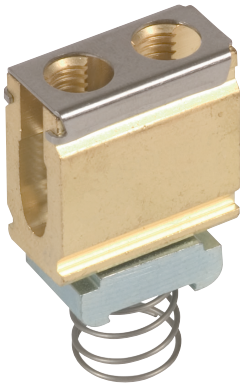


## AK 16 AS SAK MS (308 411)

- Platzsparend
- 2 Befestigungsschrauben für Leiter



Zum Anschluss von Potentialausgleichsleitungen an Ankerschiene AS SAK 1000 V2A.

<b>Typ</b>	<b>AK 16 AS SAK MS</b>
<b>Art-Nr.</b>	<b>308 411</b>
Anschlussquerschnitt eindrätig	16 mm <sup>2</sup>
Montage auf	Ankerschiene

### Stammdaten

Nettogewicht	55,6 g/st
Zolltarifnummer (Komb. Nomenklatur EU)	85369010
GTIN (EAN)	4013364070578
VPE	1 ST

Änderungen in Form und Technik, bei Maßen, Gewichten und Werkstoffen behalten wir uns im Sinne des Fortschrittes der Technik vor. Die Abbildungen sind unverbindlich.