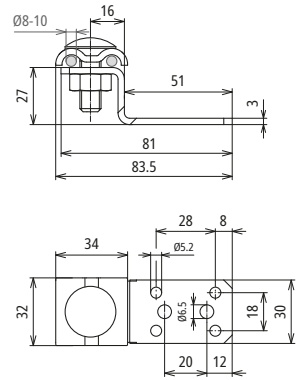
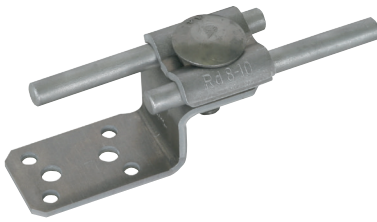


AL ZF DUL 6.10 B5.2 6.5 L81 AL (377 200)



Maßbild AL ZF DUL 6.10 B5.2 6.5 L81 AL

Anschluss längs oder quer.



Typ	AL ZF DUL 6.10 B5.2 6.5 L81 AL
Art.-Nr.	377 200
Werkstoff Lasche	Al
Materialstärke (t1)	3 mm
Befestigung	[4x] Ø5,2 / [2x] Ø6,5 mm
Befestigungsmöglichkeit	Blindnieten oder Bohrschrauben
Anwendungshinweis	nach DIN EN 62305-3 Bbl. 1 sind für den Anschluss bei Materialstärken $\geq 0,5$ mm 4 Stück Nieten Ø5mm, 2 Stück Nieten Ø6mm oder bei Materialstärken ≥ 2 mm 2 Stück Blechtreiberschrauben Ø6,3mm aus NIRO zu verwenden
Werkstoff Doppelüberleger	Al
Schraube	M10 x 30 mm
Werkstoff Schraube / Mutter	NIRO
Anschluss	längs / quer
Anschluss mit	Doppelüberleger
Klemmbereich Rd	8-10 mm
Blitzstromtragfähigkeit (10/350 µs)	50 kA ^{*)}
Normenbezug	DIN EN 62561-1
Stammdaten	
Nettogewicht	70.000 g/st
Zolltarifnummer (Komb. Nomenklatur EU)	85359000
GTIN (EAN)	4013364136465
VPE	50 ST

Änderungen in Form und Technik, bei Maßen, Gewichten und Werkstoffen behalten wir uns im Sinne des Fortschrittes der Technik vor. Die Abbildungen sind unverbindlich.

*) Genaue Zuordnung siehe Prüfzertifikat.