

## (D) BEDIENUNGSANLEITUNG

WWW.ROLUX-LEUCHTEN.DE

### LED Einbauleuchte DF-1013

Bestell Nr.: DF-1013 3.000K 8809510139

**ACHTUNG ! Bitte lesen Sie sorgfältig die Bedienungsanleitung bevor Sie die Leuchte montieren.**

#### Lieferumfang

- 1x LED Einbauleuchte
- Bedienungsanleitung

#### Bestimmungsgemäße Verwendung

Die LED Einbauleuchte dient zur Beleuchtung in trockenen und geschlossenen Innenräumen. Der Einbau kann z.B. in abgehängten Decken oder Möbel erfolgen.

Die LED Einbauleuchte darf nur mit einem 12V Gleichstrom (DC) LED-Konverter betrieben werden (nicht im Lieferumfang enthalten).

Die eingesetzten LEDs in der Leuchte sind austauschbar.

**ACHTUNG! Der Austausch des Leuchtmittels darf nur von einem zertifiziertem Elektriker durchgeführt werden!**

Eine andere Verwendung als zuvor beschrieben kann zur Beschädigung an der Leuchte führen.

Alle Komponenten der Leuchte sind CE und EMV geprüft und erfüllen die Anforderungen der geltenden europäischen und nationalen Sicherheitsrichtlinien. Die CE Konformität wurde nachgewiesen, die entsprechenden Erklärungen sind beim Importeur hinterlegt.

#### Sicherheitshinweise

**Bei Schäden, die durch Nichteinhaltung dieser Bedienungsanleitung verursacht werden, erlischt die Gewährleistung! Für Folgeschäden wird keine Haftung übernommen!**

**Für Sach- und Personenschäden die durch unsachgemäße Handhabung oder Nichteinhaltung der Sicherheitshinweise verursacht werden, wird keine Haftung übernommen!**

- Aus Sicherheits- und Zulassungsgründen (CE) ist ein Umbau und/oder Veränderung der Leuchte nicht gestattet. Zerlegen Sie die Leuchte niemals.
- Der Aufbau der Leuchte entspricht der Schutzklasse III. Die Leuchten dürfen nur an SELV- oder PELV-Stromquellen (LED Konverter 12V DC) angeschlossen werden.
- Blicken Sie niemals direkt in das Licht der Leuchte. Durch die hohe Lichtstärke sind Augenschäden möglich.
- Setzen Sie die Leuchte keinen mechanischen Beanspruchungen, hohen (>50°C) oder niedrigen Temperaturen (<-20°C), direkter Sonneneinstrahlung oder starken Vibrationen aus.
- Die Leuchte darf niemals in Räumen bzw. Umgebungsbedingungen montiert und betrieben werden, in denen explosive oder brennbare Gase, Dämpfe oder Stäube vorhanden sind bzw. vorhanden sein können! Es besteht Brand- und Explosionsgefahr!

- Beachten Sie in gewerblichen Einrichtungen die Unfallverhütungsvorschriften des Verbandes der gewerblichen Berufsgenossenschaften für elektrische Anlagen und Betriebsmittel.
- Die Installation und Montage der Leuchte darf nur durch eine qualifizierte Elektrofachkraft (z. B. Elektriker) erfolgen, die mit den einschlägigen Vorschriften (z. B. VDE) vertraut ist.
- Durch unsachgemäße Arbeiten an der Netzspannung gefährden Sie nicht nur sich selbst, sondern auch andere.

#### Montage

##### ACHTUNG !

Bitte achten Sie bei der Montage der Leuchte auf die zuvor beschriebenen Sicherheitshinweise und die bestimmungsgemäße Verwendungen.

Überlegen Sie sich vor der Montage die Anordnung der Leuchten wenn z.B. mehr als eine Leuchte montiert werden soll. Planen Sie den Montageort sehr sorgfältig und berücksichtigen Sie die örtlichen Gegebenheiten sowie die Längen der gegebenenfalls vorhandenen Zuleitung.

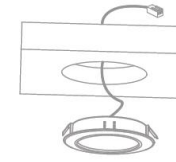
Halten Sie einen Mindestabstand von 20mm zu Isoliermaterialien ein. Andernfalls kann es zu Überhitzung der Leuchte kommen; es besteht Brandgefahr.

Die Einbauleuchte darf nur im Spannungsfreiem Zustand installiert werden. Schließen Sie die Einbauleuchte erst nach der Installation an die Stromversorgung an.

1. Bestimmen Sie die Position der LED Einbauleuchte und Bohren Sie ein Bohrloch mit 58mm Durchmesser. Berücksichtigen Sie bei der Montage die Kabellänge der Leuchten und die Position des LED-Konverters.



2. Setzen Sie die LED Einbauleuchte in das Bohrloch ein, indem Sie die Leuchte rückwärts in die entsprechende Öffnung hinein drücken. Durch die Federkraft, der an der Leuchte befindlichen Blattfedern, wird die Einbauleuchte in der entsprechenden Öffnung fixiert. Beachten Sie, dass die Einbautiefe mindestens 20mm betragen muss.



3. Überprüfen Sie, ob die LED Einbauleuchte fest sitzt und nicht herausfallen kann.



#### Anschluss

1. Verbinden Sie die LED Einbauleuchte mit einem 12V DC LED Konverter. Verwenden Sie gegebenenfalls einen passenden Verteiler.

#### Inbetriebnahme

1. Verbinden Sie den LED-Konverter z. B. über einen Euro-Netzstecker mit einer ordnungsgemäßen Netzsteckdose des öffentlichen Versorgungsnetzes (230V~/50Hz).

#### Wartung und Pflege



**Schalten Sie die Leuchte vor dem Reinigen aus und trennen Sie diese von der Netzspannung (Sicherung ausschalten bzw. Netzstecker ziehen)!**

Die Leuchte ist für Sie bis auf eine gelegentliche Reinigung wartungsfrei. Zerlegen Sie die Leuchte niemals.

#### Entsorgung



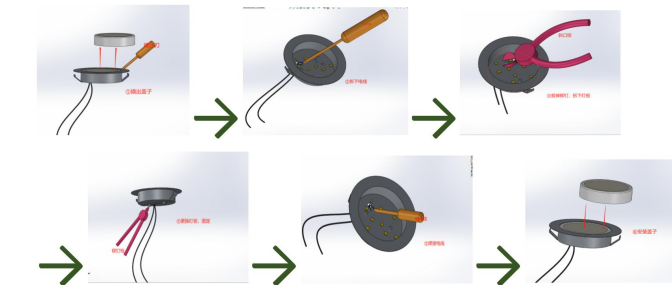
Entsorgen Sie die Leuchte am Ende ihrer Lebensdauer gemäß den geltenden gesetzlichen Bestimmungen.

#### Technische Daten

<b>Leistung:</b>	3W	<b>Schutzklasse:</b>	III
<b>Spannung:</b>	12V DC	<b>Schutzart:</b>	IP20
<b>Lichtfarbe:</b>	3.000K warmweiß	<b>Bohrloch:</b>	55-60mm
<b>Lichtstrom:</b>	190 Lumen	<b>Durchmesser:</b>	72mm
<b>CRI:</b>	≥ 80Ra	<b>Einbautiefe:</b>	min. 10mm
<b>Abstrahlwinkel:</b>	110°	<b>Aufbauhöhe:</b>	1,5mm
<b>Lebensdauer:</b>	30.000h	<b>Kabellänge:</b>	180cm

#### Hinweis für den Leuchtmitteltausch

**ACHTUNG! Der Austausch des Leuchtmittels darf nur von einem zertifiziertem Elektriker durchgeführt werden! Bei Schäden durch einen unsachgemäßen Ausbau wird keine Haftung übernommen.**



Rolux Leuchten GmbH  
Margarete-Steiff-Straße 18  
28844 Weyhe, Germany  
www.rolux-leuchten.de

